



Temperaturgesteuerter Schumpfkopf mit Lufteinblasung inklusive pneumatischer Aushebung bei Stillstand.



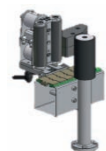
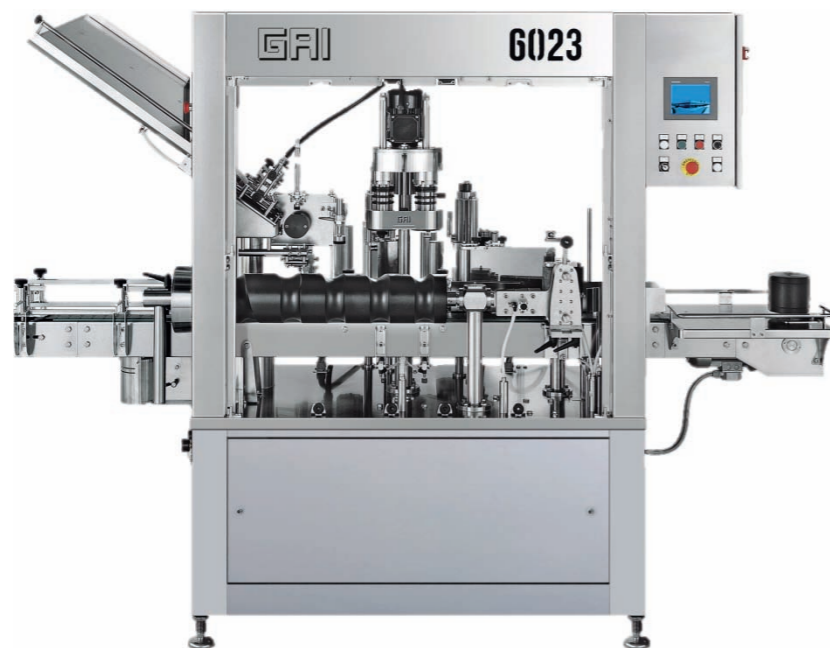
Touch-Screen-Bedienung mit Speichermöglichkeit aller individuellen Maschineneinstellungen



Vollautomatischer Kapselaufsetzer für Schumpf- und Anrollkapseln



Frequenz geregelter Doppelanrollkopf für faltenfreie Anrollergebnisse und perfekten Kapselsitz



Etikettiereinheit mit extremer Genauigkeit und perfekter Etikettenaufbringung



Großer (800 mm langer) stationärer Abnahmetisch



#### Kartonverschleißmaschine

- mit Einlaufrollenbahn und 2 Einpackplätzen.
- mit Klebestation oben und unten
- mit Auslaufrollbahn 180° schwenkbar, ausziehbar bis 4.800 mm

## Technische Daten auf einen Blick

### Abfüllen:

Gai Rinser - Füller - Verschließer 3006

- Rinsstellen (für ozonisiertes Wasser)
- Vorevakuierung (optional)
- 16 Füllstellen
- 1 Naturkorker (4 Backen-Korkschloß)
- 1 Schraubverschließer für Stelvin (30x60)
- 1 Warteschleifentisch (7-bahnig, 2m lang, optional)
- Leistung bis 3.000 Fl./ h

Anhängergöße:

(L x B x H in mm) 4.500 x 2.220 x 2.600 / 2.800  
Gewicht: 6.000 kg

### Etikettieren:

Gai-SK-Maschine 6032 auf Füßen

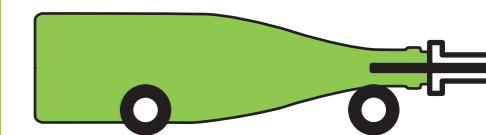
- 2 Etikettierstationen für Spendung von VE+RE von einer Station ausgestattet oder getrennt
- Kapselaufsetzer für Schumpf - und Abrollkapseln
- Kapselanroller (doppelt), frequenz geregelt
- Schumpfkopf
- optional Etikettierung bei vorhandenem Etikett
- Leistung: bis 2.500 Fl./ h - nur etikettieren  
bis 2.500 Fl./ h - mit Schumpfkapseln  
bis 2.000 Fl./ h - mit Anrollkapseln

Länge Einlaufband: 1.500 mm

Länge Abnahmetisch: 800 mm

Maschinenmaße: (L x B x H in mm) 2.300 x 1.200 x 2.050  
zzgl. Einlaufband und Abnahmetisch

Weil die Technik den Unterschied macht.



# WineFill

## Mobiler Abfüllservice

Am Bahnhof 2  
67146 Deidesheim

Tel.: 06326/ 966 88 0 (Herr Beckermann)  
Tel.: 0172/ 73 00 685 (Herr Gamber)

www.winefill.de